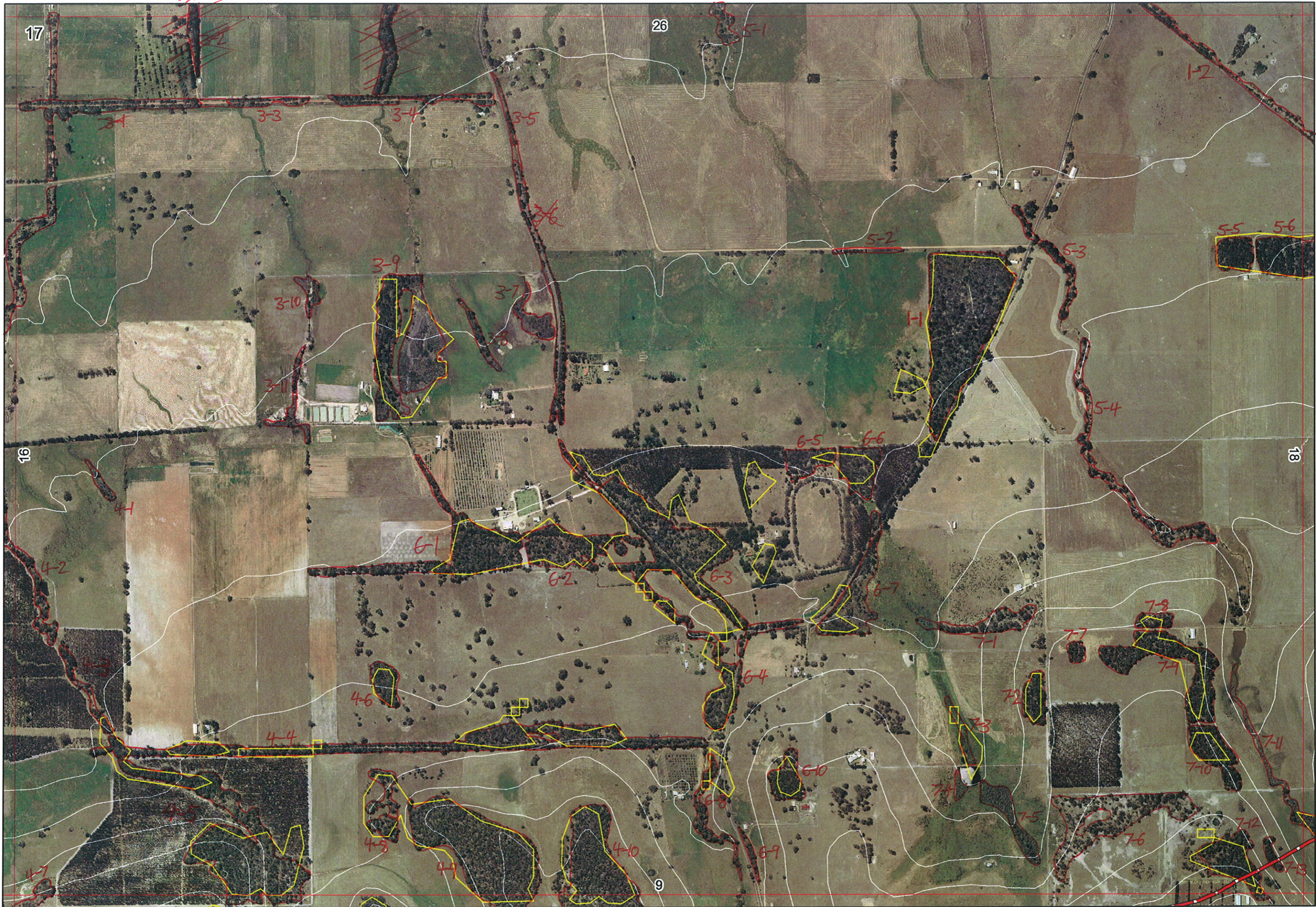


Ag



26

17

9

18

16

17



R E M	RE M2	XM AP	LIN TYPE	L I N E A R	M L U	U N I T S	U P L A N D ?	W E T L A N D ?	V I S I T ?	DETAIL/ Area Name	VEG CON	Field date 200_	OBS From	YNOTASS	D E T V I S R E Q D	COMMENTS	VEG STRU C/ DENS	FCT	DOMINANTS		
																			1	2	3
X11	-	-	-	P	2	Y	-	N		Aden park rd Hall : 02	E-VG				Y	spec list, quadrats, priority flora, signif flora - E. boerhaavi	F W	1a	Eucal JARAKH	Eucaly COR_HAE	Allfro KUNZIA Rostata
X12	Y	road	Y	P	1	Y	-				D-CD	9/5	trans			Allfro, Personellip	F F	-	Eucaly	Eucal	Eucal
31	-	road	Y	P	1	Y	-										F		Eucal		
32	Y	road	Y	P	1	Y	-			PLANTINGS							F				
X33	-	road	Y	P	2	Y	-				D-E	26-5	trans			HAK. CER. DAYT HOOK.	F		① MARRI Eucal	MEL PRE ②	
X34	-	road	Y	P	1	Y	-				D-G	26-5	trans			DASV HOOK. AGO LIN.	F		Eucal		
X35	-	road	Y	P	3	Y	-				D-D	26-5	trans			DASV HOOK. BRACKEN	F HS		Eucal MEL PR.		
36	-	road	Y	P	2	Y	-									sp. list	S-C		AGO. LIN. HAK. LIN.		
X37	-	-	-	P	1	-	Y				V-G	26-6	E		Y				AGO. LIN HAK LIN		
X38	-	channel	Y	P	1	-	Y			SAME AS 3-7			A						Agolin	Volin	
X39	-	-	-	P	2	Y	Y				V-G		D		Y				EUC. CAL.		
X310	-	-	-	P	1	-	Y				D		aerial						AGO. LIN HAK LIN		
X311	-	channel	Y	P	1	-	Y				D		aerial						Agolin		
																			Agolin		
																			SC		

Summary/General Comments

2

Map Sheet Number 17

Pre Field Recorder(s) Acw

Field Recorder(s)

Swan Bioplan Vegetation Mapping Data

R E M	RE M2	XM AP	LIN TYPE	L I N E A R	M L U	U N I T S	U P L A N D ?	W E T L A N D ?	V I S I T ?	DETAIL/ Area Name	VEG CON	Field date 200_	OBS From	YNOTASS	D E T V I S R E Q D	COMMENTS	VEG STRUC/ DENS	FCT	DOMINANTS		
																			1	2	3
X4	1	-	channel	Y	P	1	-	Y			D	26-5	aerial			SH		Agolin			
X4	2	Y	channel	Y	P	1	Y	-			5	23/6	dist			W		Eucal	Agolin		
X4	3	-	channel	Y	P	1	Y	-			D	26-5	aerial	Alv		W		Eucal	Agolin		
X4	4	-	road	Y	P/WS	1	Y	-			V. 6	26-5	Trans			F	1a	Eucal	JARRAH		
X4	5	Y	channel	B	WS	2	Y	-								F					
X4	6	-	-	-	P	1	Y	-			D	26-5	D			F		Eucal			
X4	7	Y	-	-	WS	1	Y	-			G-D	26-5	aerial			W		Eucal	Eucal	Eucal	
X4	8	-	-	-	WS	1	Y	-			D	26-5	D			W	1a	Eucal	JARRAH		
X4	9	Y	-	-	WS	1	Y	-	}		D	26-5	D			F	1a	JARRAH	Eucal	Eucal	
X4	10	Y	-	-	WS	1	Y	-				"		D			F	1a	" "	"	"
X5	1	Y	channel	Y	P	1	-	Y			C-D	26-5	D			W		MARRI			
X5	2	-	road	Y	P	2	Y	Y			D	26-5	D			F		Eucal	JARRAH	Eucal	
X5	3	-	channel	Y	P	1	Y	-			C-D	26-5	D			F		Eucal	Agolin		
X5	4	-	channel	Y	P	1	Y	-			D	26/5	D			F		Eucal	JARRAH	Eucal	
X5	5	-	-	-	P	1	Y	-	}		D	26-5	D			F		Eucal	JARRAH		
X5	6	Y	-	-	P	1	Y	-				C-D	26-5	D			F		Eucal	"	Eucal
X6	1	-	channel road	B	P	2	Y	Y			V. 6	26-5	A			F		Eucal	JARRAH		
																F		MARRI	AGO. NIN.		

typical WS common, but no Eucal

MAX here 24/8

NO HAE SEEN

may have Eucal

small

Summary/General Comments

REM	RE M2	XM AP	LIN TYPE	LINEAR	MLU	UNITS	UPLAND?	WETLAND?	VISIT?	DETAIL/ Area Name	VEG CON	Field date 200_	OBS From	YNOTASS	DET VIS REQ D	COMMENTS	VEG STRUC/DENS	FCT	DOMINANTS		
																			1	2	3
X6	2	-	-	-	P	2	Y	-		SAME AS 61	VE	26.5	A			F		Eucal Eucal	Agolin Jarrah		
X6	3	-	channel	B	P	1	Y	≠			UL	26.5	E		Y	HOU ELL. GRE TRI. XIG-RP-etc MACPO Z., MIB. DIL. HAM LIS	W	la	EUC. CAL.	JARRAH	
X6	4	-	channel	B	P	1	Y	-			G	26.5	E			LEP. E. PUSUM	F		MARRI	AGOLIN	
X6	5	-	-	-	P	1	Y	-			D	26.5	A				F		Eucal	JARRAH	
X6	6	-	-	-	P	1	Y	-			D	26.5	A				F		Eucal	Jarrah	
X6	7	-	-	-	P	1	Y	-			G	26.5	E				W		Jarrah JUNCUS SPP.	Marr	
X6	8	-	channel	Y	WS	1	Y	-			D	26.5	D				F		MARRI		
X6	9	-	road	Y	WS	1	Y	-									F				
X6	10	-	-	-	WS	1	Y	-			G	26.5	D				F		Eucal	MARRI	
X7	1	-	-	-	WS	1	Y	-			D	26.5	D				W		Jarrah AGOLIN	Marr MEL PRE	
X7	2	-	-	-	WS	1	Y	-								N/A	F				
X7	3	-	channel	Y	WS	1	-	Y													
X7	4	-	-	-	WS	1	-	Y													
X7	5	-	channel	Y	WS	1	-	Y													
X7	6	-	-	-	WS	1	Y	-									W				
X7	7	-	-	-	WS	1	Y	-									F				
X7	8	-	-	-	WS	1	Y	-									F				

4

Map Sheet Number 17

Pre Field Recorder(s) PW

Field Recorder(s) _____

Swan Bioplan Vegetation Mapping Data

R E M	RE M2	XM AP	LIN TYPE	L I N E A R	M L U	U N I T S	U P L A N D ?	W E T L A N D ?	V I S I T ?	DETAIL/ Area Name	VEG CON	Field date 200_	OBS From	YNOTASS	D E T V I S R E Q D	COMMENTS	VEG STRUC/ DENS	FCT	DOMINANTS		
																			1	2	3
179	-	-	-	-	WS	1	Y	-									F				
1710	-	-	-	-	WS	1	Y	-									F				
1711	Y		channel	Y	WS	2	-	Y									W				
1712	Y	-	-	-	WS	1	Y	-									HS				
1713	-	-	-	-	WS	1	Y	-									F				

Summary/General Comments