

Ag



↑

↑

31/3-1 ↑

31/2-7 ↑

31/5-5 ↑

32/2-9 →

21/1-1 →

31/5-5 →

→

→

→

→

21/3-6 →

→

11/1-1 →

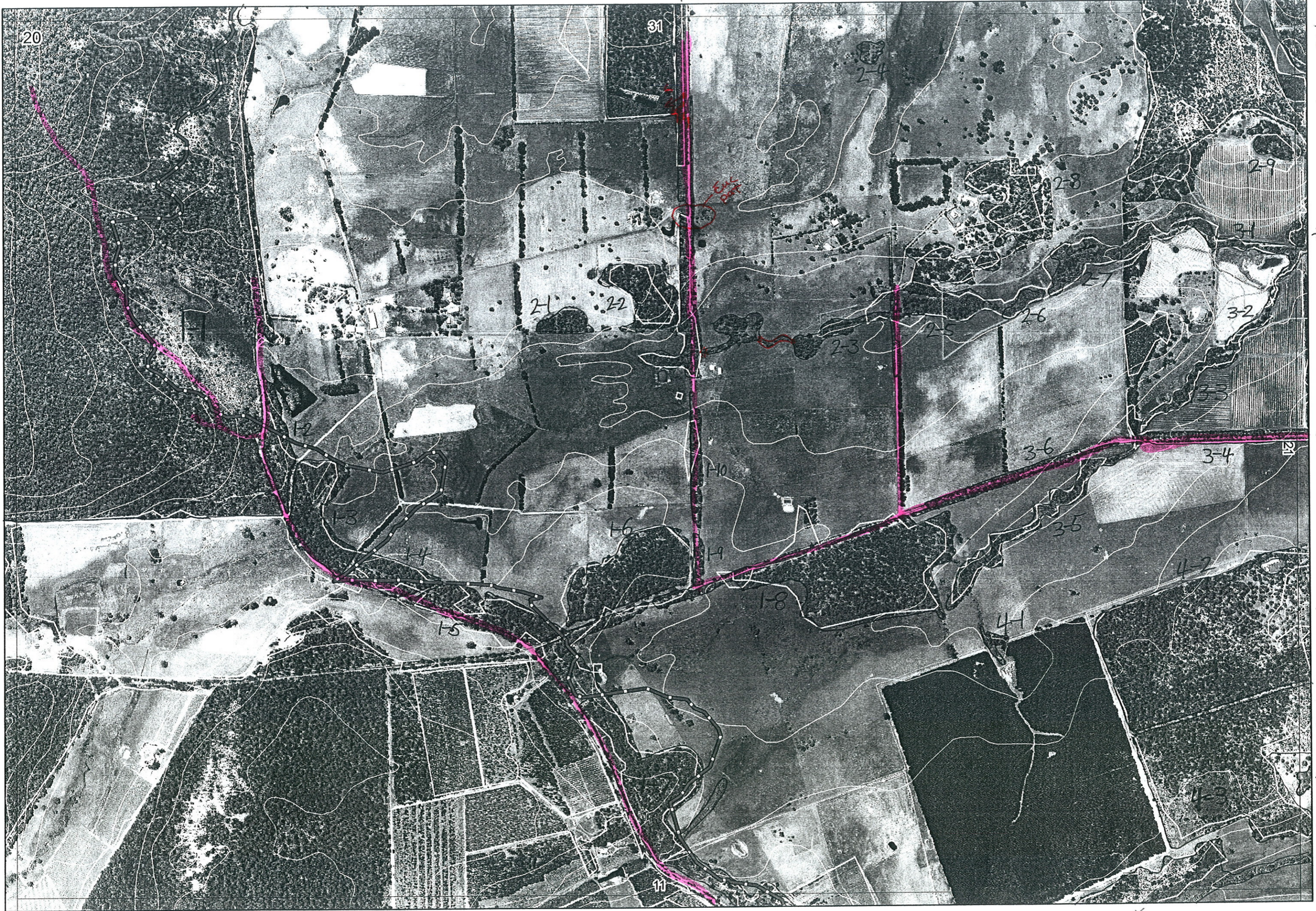
↓

11/1-1 ↓

3/3-1 ↑

3/2-7 ↑

3/5-5 ↑



20

31

24

28

29

21

22

23

25

26

32

12

13

14

15

16

10

19

18

36

35

34

42

41

11

→ 32/2-9

→

→

→

→

→

→ 21/

→

→ 11/

↓

11/ ↓

①

4/7 AW, EH, Richard Clark

Map Sheet Number 20

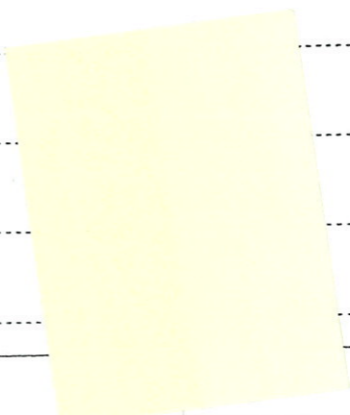
Pre Field Recorder(s) AW

Field Recorder(s)

Swan Bioplan Vegetation Mapping Data

R E M	RE M2	XM AP	LIN TYPE	L I N E A R	M L U	U N I T S	U P L A N D ?	W E T L A N D ?	V I S I T ?	DETAIL/ Area Name	VEG CON	Field date 200_	OBS From	YNOTASS	D E T V I S I O R E Q D	COMMENTS	VEG STRU C/ DENS	FCT	DOMINANTS			
																			1	2	3	
X11	1	Y	-	-	WS	3	Y	Y	Y		VE-E	4/7	edge				F		Eucal	Eucmar	Banfrand	
											VE-E	4/7	edge				W		Bonatt	Eucmar	Panilia	
											VE-E	4/7	edge			Blackbutt	HS		Agolin	Agosporose	Asterlea	
											G	4/7	edge			Blackbutt	F		Eucal	Eucmar	Agoperv.	
X12	2	-	rail	Y	WS	1	Y	-	Y		G	4/7	edge				F		Eucal	Eucmar.		
X13	3	-	rail	Y	WS	2	Y	Y	Y		G	4/7	edge			Galnia decamp. Trymel. flor.			Eucpater	Eucmegac.	Lak. lasin.	
X14	4	-	rail	Y	WS	1	Y	-	Y		G	4/7	edge			Xan grac.			F	Eucal	Eucmar	
X15	5	-	rail	Y	WS	1	Y	-	Y		G	4/7	edge						F	Eucal	Eucmer	Allofras.
X16	6	-	-	-	WS	1	Y	-	Y		G	6/7	edge						F	Eucal	Euc marg	Allofras
X17	7	Y	rail	Y	WS	2	Y	Y	Y		G	4/7	edge			Gray Shrike Thrush			F	Eucal	Eucmar	Agoflex
											G	4/7	edge			Eucpater				Agolin	Agosporose	
											G	4/7	edge			Agoferr. Aca. flag.			Sh	Eucmar	Eucal	Allofras
X18	8	-	road	B	WS	2	Y	Y	Y		D-G	6/7	edge						F	Eucal	Euc marg	Allofras
													aerial	AW					TS	Agolin	Eucal	
X19	9	-	road	Y	WS	1	Y	-	Y		G	6/7	edge						F	Eucal	Euc marg	Allofras
X110	10	-	road	Y	WS	1	Y	Y	Y		D	6/7	edge			Delete 1-10			F	Eucal	Euc marg	
X21	1	-	-	-	WS	1	Y	-	Y		D	4/7	dist						F	Eucal	Euc marg	Allofras
X22	2	-	-	-	WS	1	Y	-	Y		D-G	6/7	edge						F	Eucal	Euc marg	Agoflex
X23	3	-	channel	Y	WS	2	-	Y	Y		D-G	6/7	edge						F	Agoflex	Eucal	
X24	4	-	-	-	WS	1	-	Y	Y		W-D	6/7	dist						TS	Agolin	Allofras	Blackbutt
																			W	mel priess	Euc sp.	

Summary/General Comments



2

Map Sheet Number 20

Pre Field Recorder(s) AW

Field Recorder(s)

Swan Bioplan Vegetation Mapping Data

R E M	RE M2	XM AP	LIN TYPE	L I N E A R	M L U	U N I T S	U P L A N D ?	W E T L A N D ?	V I S I T ?	DETAIL/ Area Name	VEG CON	Field date 200_	OBS From	YNOTASS	D E T V I S R E Q D	COMMENTS	VEG STRUC/ DENS	FCT	DOMINANTS		
																			1	2	3
25	-		channel	B	WS	2	Y	Y	Y		G	6/7	edge			Bullch, Gha dec, Try flo cya tei	TS F		Ago lin Euc cal	Blackbutt Euc marg	Ast fas
26	-		channel	Y	WS	1	-	Y	N		D-G	6/7	aerial	AW			TS		Agolin	Blackbutt	Ast fas
27	-		channel	Y	WS	1	-	Y	N		G	6/7	aerial	AW			TS		Agolin	Black	Ast fas
28	-		-	-	WS	1	Y	-	Y		D	6/7	very dist				W		Ago flex	Euc marg	Euc cal
29	-		-	-	WS	1	Y	-	N		D-G	6/7	aerial	AW			F		Euc cal	Euc marg	
31	Y		channel	Y	WS	1	-	Y	Y		D-G	6/7	dist			blackbutt ?	TS		Agolin	Euc cal	
32	-		channel	Y	WS	1	-	Y	Y		D-G	6/7	dist			" "	TS		Agolin	Euc cal	
33	-		channel	Y	WS	1	-	Y	Y		D-G	6/7	dist			" "	TS		Agolin	Euc cal	
34	Y		road	B	WS	1	Y	-	Y		D-G	6/7	edge				F		Euc cal	Euc marg	Allo fas
35	-		channel	Y	WS	1	-	Y	Y		D-G	6/7	dist			blackbutt ?	TS		Agolin	Euc cal	
36	-		road	Y	WS	1	Y	-	Y		D-G	6/7	edge				F		Euc cal	Euc marg	
41	-		channel	Y	WS	1	-	Y	N		D	6/7	aerial	AW			W		Agolin	Euc cal	
42	Y		-	-	WS	2	Y	Y	Y		D-G	6/7	dist				F		Euc cal	Euc marg	
43	Y		-	-	WS	3	Y	Y	Y		G	6/7	dist			sandy soils	F		Euc cal	Euc marg	Ago parv
																laterite soils	F		Euc cal	Euc marg	
																	SH				

Summary/General Comments