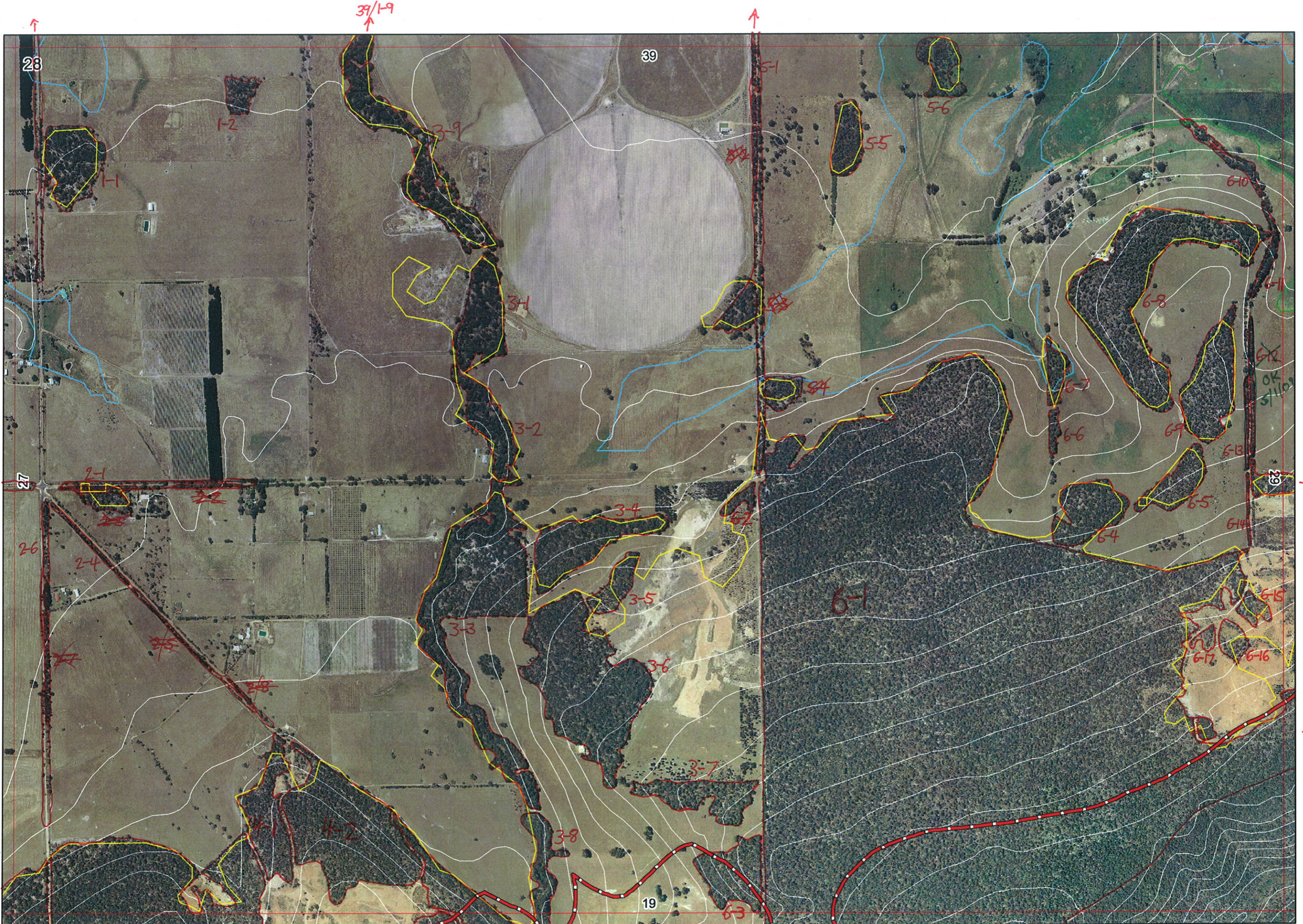


Ag



39/1-9

28

39

51

56

55

610

61

6-8

612

OK

5/1/09

69

613

29

29/2-1

65

614

64

6-1

6-15

617

6-16

19

63

27/3-2

27

26

2-4

18/

19/1-1

19/1-1

19/1-2

↓

→

R E M	R E M 2	X M A P	L I N E T Y P E	L I N E A R	M L U	U N I T S	U P L A N D ?	W E T L A N D ?	V I S I T ?	D E T A I L A r e a N a m e	V E G C O N	F i e l d d a t e	O B S F r o m	Y N O T A S S	D E T V I S I O N R E Q U I R E D	C O M M E N T S	V E G S T R U C T U R E / D E N S I T Y	F C T	D O M I N A N T S		
																			1	2	3
X1	1	Y	-	-	P	1	Y	-			D-G	25/5	T		N	Allocastrum, Cynagrostis, Cynodon, Eragrostis, Acathagrostis, Perennial	LV		EucMar	Euc. hae	Nyctea
X1	2	-	-	-	P	1	Y	-			D	25/5	D		N		F		Eucal	Tarrak	
X2	1	-	road	Y	P	1	Y	-			D-G	25/5	T		N	Specimen in. Some plantings	F		Euc. hae	Tarrak	Nyctea
	2	3			P	1	Y	-													
X2	4	-	road	Y	P	1	Y	-			D	25/5	T		N	Some plantings, All. hum, Melicodendron sp.	R		Euc. hae	Tarrak	Nyctea
	2	5			P	1	Y	-											EucMar		
X2	6	-	road	Y	P	2	Y	-			D-G	25/5	T		N	Some plantings, Xanthorrhoea, Dasylirion, Eragrostis, Agrostis, Hakea, Ceratophyllum	F		Euc. hae	Tarrak	
											D	25/5	T		N	Allocastrum, Perennial	F		Eucal		
	2	8			P	1	Y	-													
X3	1	-	channel	B	P	2	Y	Y		Sabine River channel	D	25/5	Dist		N	Same as 3-2	F		Eucal		
																			Agale		
X3	2	-	channel	B	P	1	-	Y			D	25/5	Dist		N		F		Eucal		
X3	3	-	channel	B	P	2	Y	Y			4-7	7/7	dist				F		EucMar	Eucal	Agolin
																			Agale		
X3	4	-	-	-	WS	1	Y	-			4-7	7/7	aerial	AW			F		EucMar	Euc. hae	AllGra
X3	5	-	-	-	WS	1	Y	-			5	7/7	aerial	AW			F		EucMar	Euc. hae	AllGra
X3	6	-	-	-	WS	1	Y	-			4-7	7/7	aerial	AW			F		EucMar	Euc. hae	AllGra

Summary/General Comments

X39 - channel Y D Dist N same as 3-2.

R E M	RE M2	XM AP	LIN TYPE	L I N E A R	M L U	U N I T S	U P L A N D ?	W E T L A N D ?	V I S I T ?	DETAIL/ Area Name	VEG CON	Field date 2006	OBS From	YNOTASS	D E T V I S I O N R E Q D	COMMENTS	VEG STRUC/ DENS	FCT	DOMINANTS		
																			1	2	3
X3	7	-	-	-	WS	1	Y	-			5	7/7	aerial	AW			F		Eucomar	Euchae	Allfra
X3	8	Y	channel	Y	WS	1	-	Y	Y	Sahara river ocher plain	4.7	7/7	dist		N	Trieto	F		Eucomar	Eucal	Agolin
X4	1	-	-	-	WS	1	Y	-	Y		3.7	7/7	edge		N		F		Eucomar	Euchae	
X4	2	-	-	-	WS	1	Y	-	Y		3.7	7/7	edge		N		F		Eucomar	Euchae	
X5	1	-	road	Y	P	1	Y	-	Y		4.3	7/7	edge			Xylococ, Cyacgu, Emubush, Cyatow	F		Euchae	Eucomar	Allfra
X5	2	-	road	Y	P	1	Y	-	Y							joined to 5-1					
X5	3	-	-	-	P	1	Y	-	Y							joined to 5-1					
X5	4	-	-	-	WS	1	Y	-	Y							joined to 5-1					
X5	5	-	-	-	P	1	Y	-	Y		5	7/7	edge				F		Euchae	Eucomar	Emubush
X5	6	Y	-	-	P	1	-	Y	Y		4.7	7/7	dist				F		Euchae	Eucomar	
X6	1	Y	-	-	WS	2	Y	-									F		Euchae		
X6	2	-	-	-	WS	1	Y	-			5	7/7	aerial	AW			F		Eucomar	Euchae	Allfra
X6	3	-	-	-	WS	1	Y	-			4.7	7/7	aerial	AW			F		Eucomar	Euchae	Allfra
X6	4	-	-	-	WS	1	Y	-	Y		4.7	7/7	dist				F		Eucomar	Euchae	
X6	5	-	-	-	WS	1	Y	-	Y		4.7	7/7	dist				F		Eucomar	Euchae	
X6	6	-	-	-	WS	1	Y	-	N		4.7	7/7	aerial	NW			F		Eucomar	Euchae	
X6	7	-	-	-	WS	1	Y	-	N		4.7	7/7	aerial	AW			F		Eucomar	Euchae	

Summary/General Comments

R E M	RE M2	XM AP	LIN TYPE	L I N E A R	M L U	U N I T S	U P L A N D ?	W E T L A N D ?	V I S I T ?	DETAIL/ Area Name	VEG CON	Field date	OBS From	YNOTASS	D E T V I S I O N R E Q D	COMMENTS	VEG STRUC/ DENS	FCT	DOMINANTS		
																			1	2	3
X6	8	-	-	-	WS	1	Y	-	Y		5	7/7	edge				F		Eucmar	Euchae	
X6	9	-	-	-	WS	1	Y	-	Y		4.3	7/7	dist				F		Eucmar	Euchae	
X6	10	-	road	Y	WS	2	Y	-	Y		5	7/7	edge				F		Eucmar ¹	Euchae ¹	² Agolin JS
X6	11	-	road	Y	WS	1	Y	-	Y		5	7/7	edge				F		Eucmar	Euchae	
X6	12	-	road	Y	WS	1	Y	-	Y		4	7/7	edge			Cyaequ	F		Eucmar	Euchae	
X6	13	-	road	Y	WS	1	Y	-	Y		4	7/7	edge			Cyaequ	F		Eucmar	Euchae	
X6	14	-	road	Y	WS	1	Y	-	Y		4	7/7	edge				F		Eucmar	Euchae	
X6	15	-	-	-	WS	1	Y	-	Y		3.7	7/7	edge			grass for regen sandy ridge not mined	W		Euchae	Eucmar	Stilat
X6	16	-	-	-	WS	1	Y	-	Y		4.7	7/7	edge				W		Euchae	Eucmar	
X6	17	-	-	-	WS	1	Y	-	Y		4.7	7/7	edge				W		Euchae	Eucmar	

Summary/General Comments: Most Eucmar, Euchae on lateritic soils