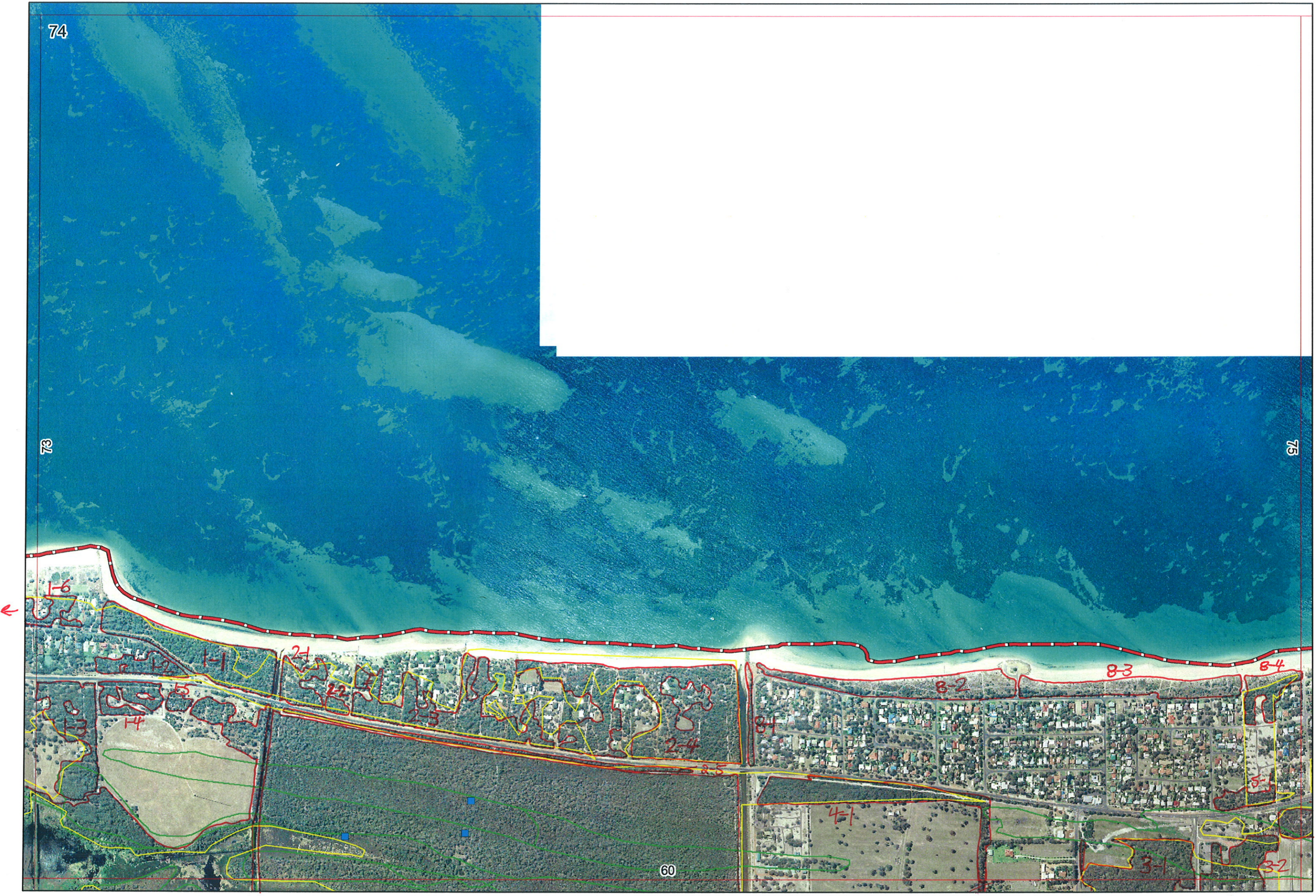


Ag

74

73

75



↓ 59/5-1

↓ 60/1-1



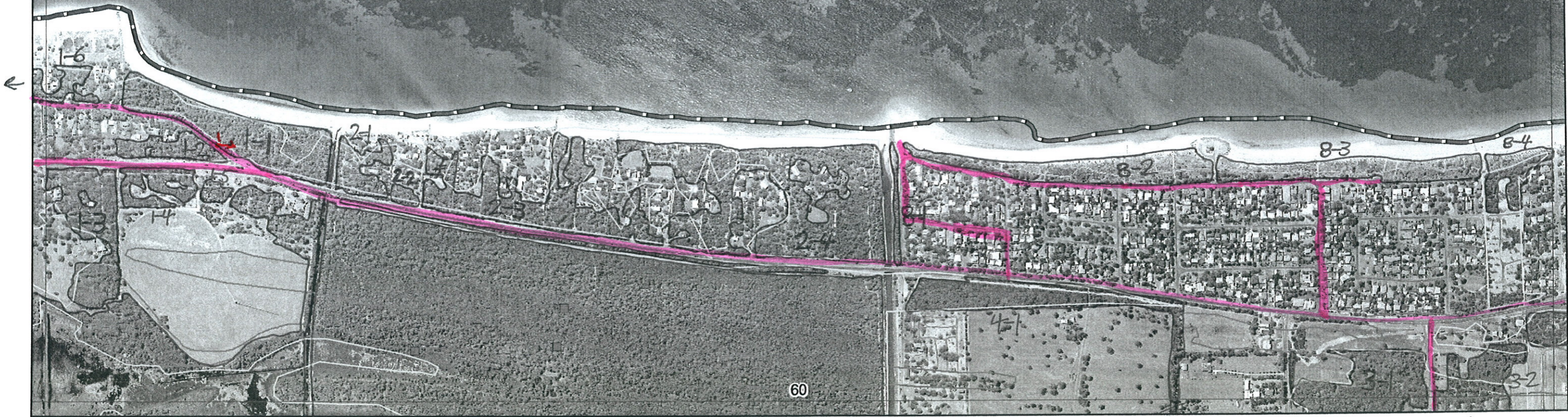
→ 75/1-4

60

74

73

75



60

↓  
59/5-1

↓  
60/1-1

↓

↓

→  
75/1-1

Map Sheet Number 74

Pre Field Recorder(s) AW

Field Recorder(s) 5/7 AW, EM

Swan Bioplan Vegetation Mapping Data

417 AMIEH

R E M	RE M2	XM AP	LIN TYPE	L I N E A R	M L U	U N I T S	U P L A N D ?	W E T L A N D ?	V I S I T ?	DETAIL/ Area Name	VEG CON	Field date 2006	OBS From	YNOTASS	D E T V I S R E Q D	COMMENTS	VEG STRU C/ DENS	FCT	DOMINANTS			
																			1	2	3	
x11	-	-	coast	Y	Q	1	Y	-	Y		23	4/7	edge		Y		W	30b	Agofle	Spyglo	Lepgla	P1
x12	-	-	-	-	Q	1	Y	-	Y		23	4/7	edge		Y		W	30b	Agofle	Spyglo	Lepgla	
x13	-	-	-	-	Q	1	Y	-			G	"	edge				W		Agofle	Spyglo	Lepgla	
x14	-	-	-	-	Q	1	Y	-			G-0	"	"				W		Agofle	Spyglo	Lepgla	
x15	-	-	-	-	Q	1	Y	-			G-0	"	"				W		Agofle	Spyglo	Lepgla	
x21	-	-	-	-	Q	1	Y	-	Y		5	4/7	edge		N	condition variable b/w cleared + intact	W	30b	Agofle	Spyglo	Lepgla	
x22	-	-	-	-	Q	1	Y	-	Y		5	4/7	edge		N	↓	W	30b	Agofle	↓	↓	
x23	-	-	-	-	Q	1	Y	-	Y		5	4/7	edge		N	↓	W	30b	Agofle	↓	↓	
x24	-	-	-	-	Q	1	Y	-	Y		G-VG	4/7	edge		N	↓	W	30b	Agofle	↓	↓	
x31	Y	-	-	-	Q	1	Y	-	Y		4.3	5/7	edge			Melrha + Gahtri integrated b/w FCT 30b + 17	W		Agofle	Eucrud	Lepgla	
x32	Y	-	-	-	Q	2	Y	-	Y		4.7	5/7	edge			② over Gahtri a	W <sup>①</sup>		Agofle <sup>①</sup>	Eucrud <sup>②</sup> Melrha <sup>②</sup>	Agofle <sup>③</sup> W	
x41	-	-	fence	B	Q	1	Y	-	Y		4	5/7	edge				W		Agofle	Spyglo	Lepgla	
x81	-	-	channel	Y	Q	1	Y	-	Y		4	5/7	edge				W		Agofle	Spyglo	Lepgla	
x82	-	-	coast	Y	Q	3	Y	-	Y		NG-G	4/7	edge				W		Agofle	Spyglo	Lepgla	
x83	-	-	coast	Y	Q	2	Y	-	Y		NG-G	4/7	edge			② coastal spp.	W		Agofle	Spyglo	Lepgla	
x84	-	-	coast	Y	Q	2	Y	-	Y		G	6/7	coast	AW		② coastal spp.	W		Agofle	Spyglo	Lepgla	
x16	Y	-	-	-	Q	1	Y	-	Y		5	4/7	edge		N		W		Agofle			

Summary/General Comments: No 5, 6 + 7 remnants.

x51 N - N 1 Y - Y 5 4/7 edge N W Agofle Spyglo Lepgla