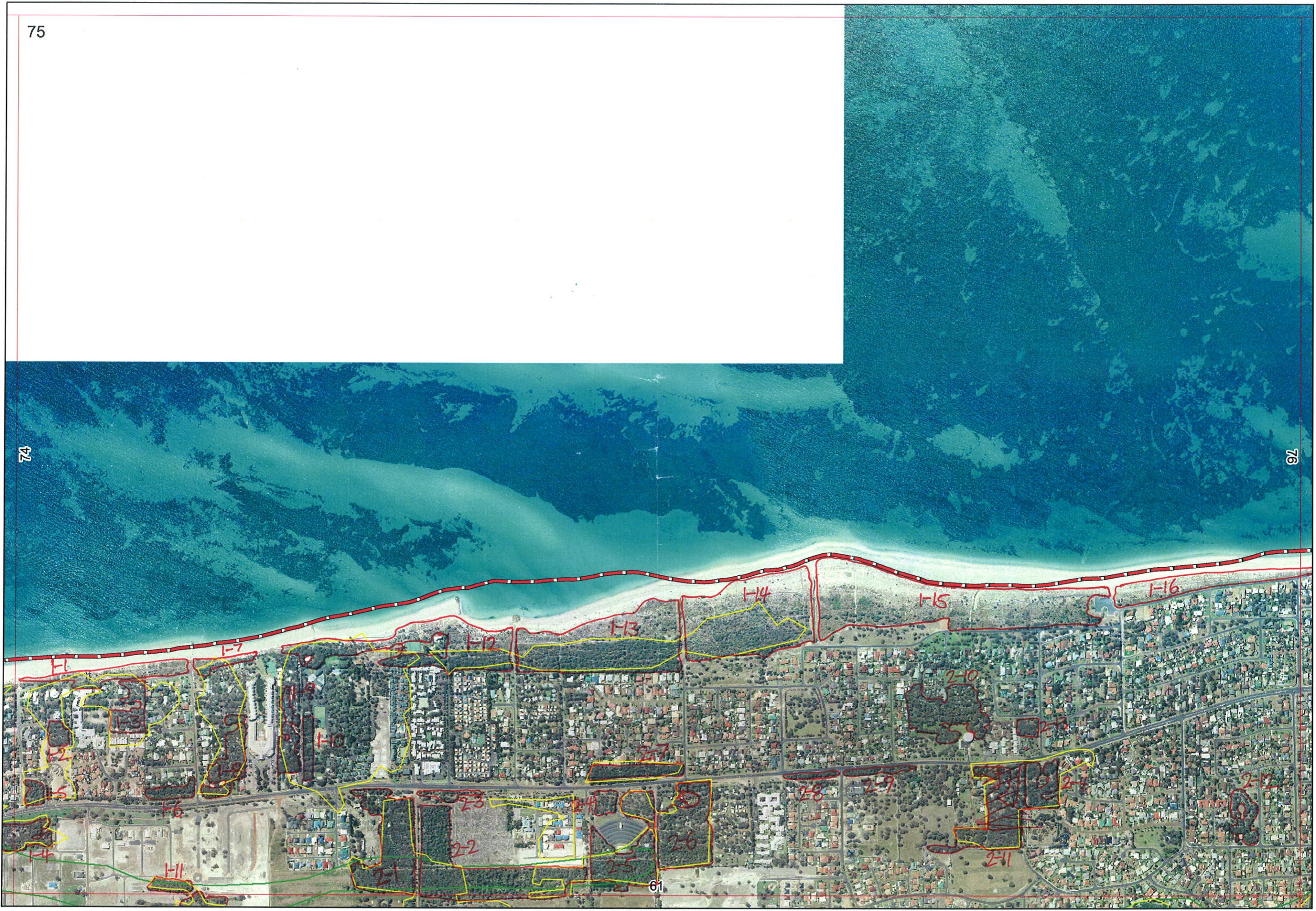


75

Ag



74

76

←

→

↓
6/14

61



74

76

↓
6/11

61

Ag 14/8/06

75



74

76

↓
6/11

1

Map Sheet Number 75

Pre Field Recorder(s) ALW

Field Recorder(s) 5/7AW, EM

Swan Bioplan Vegetation Mapping Data

R E M	RE M2	XM AP	LIN TYPE	L I N E A R	M L U	U N I T S	U P L A N D ?	W E T L A N D ?	V I S I T ?	DETAIL/ Area Name	VEG CON	Field date 2006	OBS From	YNOTASS	D E T V I S I O N R E Q D	COMMENTS	VEG STRU C/ DENS	FCT	DOMINANTS		
																			1	2	3
X11	1	-	coast	Y	Q	2	Y	-	Y		G	6/7	edge				W	30b	① Agp flex ② coastal weeds	Acacia ^{cylops} laurocarpa	Lep glob
X12	2	-	-	-	Q	1	Y	-	Y		D	6/7	coastal	AW			W		Agofle		
X13	3	-	-	-	Q	1	Y	-	Y	reduced to Nth half	D	6/7	edge				W		Agofle		
X14	4	Y	-	-	Q	1	Y	-	Y		D	6/7	edge	-			W		Agofle		
X15	5	-	-	-	Q	1	Y	-	N	cleared											
X16	6	-	-	-	Q	1	Y	-	Y		G	6/7	edge		Some plantings	W	30b	Agofle	Spy glob	Lep glob	
X17	7	-	coast	Y	Q	2	Y	-	Y		G	6/7	edge		Same as 1-1	W HS	30b				
X18	8	-	-	-	Q	1	Y	-	Y		D	6/7	edge		Caravan park	W		Agofle			
X19	9	-	-	-	Q	1	Y	-	Y		D	6/7	edge				W		Agofle		
X20	10	-	-	-	Q	1	Y	-	Y		D	6/7	edge		peppy over grass		W		Agofle		
X21	11	-	-	-	Q	1	Y	-	Y		5	5/7	edge				W		Agofle		
X22	12	-	coast	Y	Q	3	Y	-	Y		G-VG	6/7	edge		Tweeds most likely planted pipegrass in ③	W	30b	Agofle	Spy glob	Lep glob	
X23	13	-	coast	B	Q	2	Y	-	Y		G-VG	6/7	edge		Same as 1-12	HS					
X24	14	-	coast	B	Q	2	Y	-	Y		G-VG	6/7	edge				W	30b	Agofle	Spy glob	Lep glob
X25	15	-	coast	B	Q	1	Y	-	Y		D-G	6/7	edge		Same as 1-14	HS		coastal weeds Agofle	Acacia sp	Lep glob	
X26	16	Y	coast	Y	Q	1	Y	-	Y		D	6/7	edge		add peppy	HS		Coastal weeds			

Summary/General Comments

2

Map Sheet Number 75

Pre Field Recorder(s) AW

Field Recorder(s) 5/7 AW, EH

Swan Bioplan Vegetation Mapping Data

R E M	RE M2	XM AP	LIN TYPE	L I N E A R	M L U	U N I T S	U P L A N D ?	W E T L A N D ?	V I S I T ?	DETAIL/ Area Name	VEG CON	Field date	OBS From	YNOTASS	D E T V I S R E Q D	COMMENTS	VEG STRUC/ DENS	FCT	DOMINANTS		
																			1	2	3
x21	-	-	-	-	Q	1	Y	-	Y		3.7	5/7	edge			W	30b	Agofle	Spyglo	Lepgla	
x22	Y	-	-	-				-	Y		3.7	5/7	edge			W	30b	Agofle	Spyglo	Lepgla	
x23	-	-	-	-				-	Y		5	5/7	edge			W	NA	Agofle	Lepgla		
x24	-	-	-	-				-	Y	ben drive in	5	5/7	edge			W	NA	Agofle			
x25	-	-	-	-				-	Y	BSV drive in	4.3	5/7	edge		1/2 over grass, 1/2 intact		30b	Agofle	Spyglo	Lepgla	
x27	-	-	-	-				-	Y		3.7	5/7	edge			W	30b	Agofle	Spyglo	Lepgla	
x28	-	-	-	-				-	Y		2.7	5/7	edge			W	30b	Agofle	Spyglo	Lepgla	
x29	-	-	-	-	Q	1	Y	-	Y		3.7	5/7	edge			W	30b	Agofle	Spyglo	Lepgla	
x210	-	-	-	-	Q	1	Y	-	Y	caravan park	D		road	AW		W	-	Agofle			
x211	-	-	-	-	Q	1	Y	-	Y		D	6/7	edge			W	-	Agofle			
x212	-	-	-	-	Q	1	Y	-	Y	park	D	6/7	edge			W	-	Agofle	Lepgla		
x213	-	-	-	-	Q	1	Y	-	Y		D	6/7	edge			W	-	Agoflex			
x26	N	-	-	N		1	Y	-	Y		4	5/7	edge			W	30b	Agofle	Spyglo	Lepgla	
x214	-	-	-	N	Q	1	Y	-	Y		D	6/7	edge			W	-	Agoflex			

Summary/General Comments