

104

111

105

103

95

←

↑

→ 112/1-1

← 103/6-5

← 103/6-6

← 103/1-6

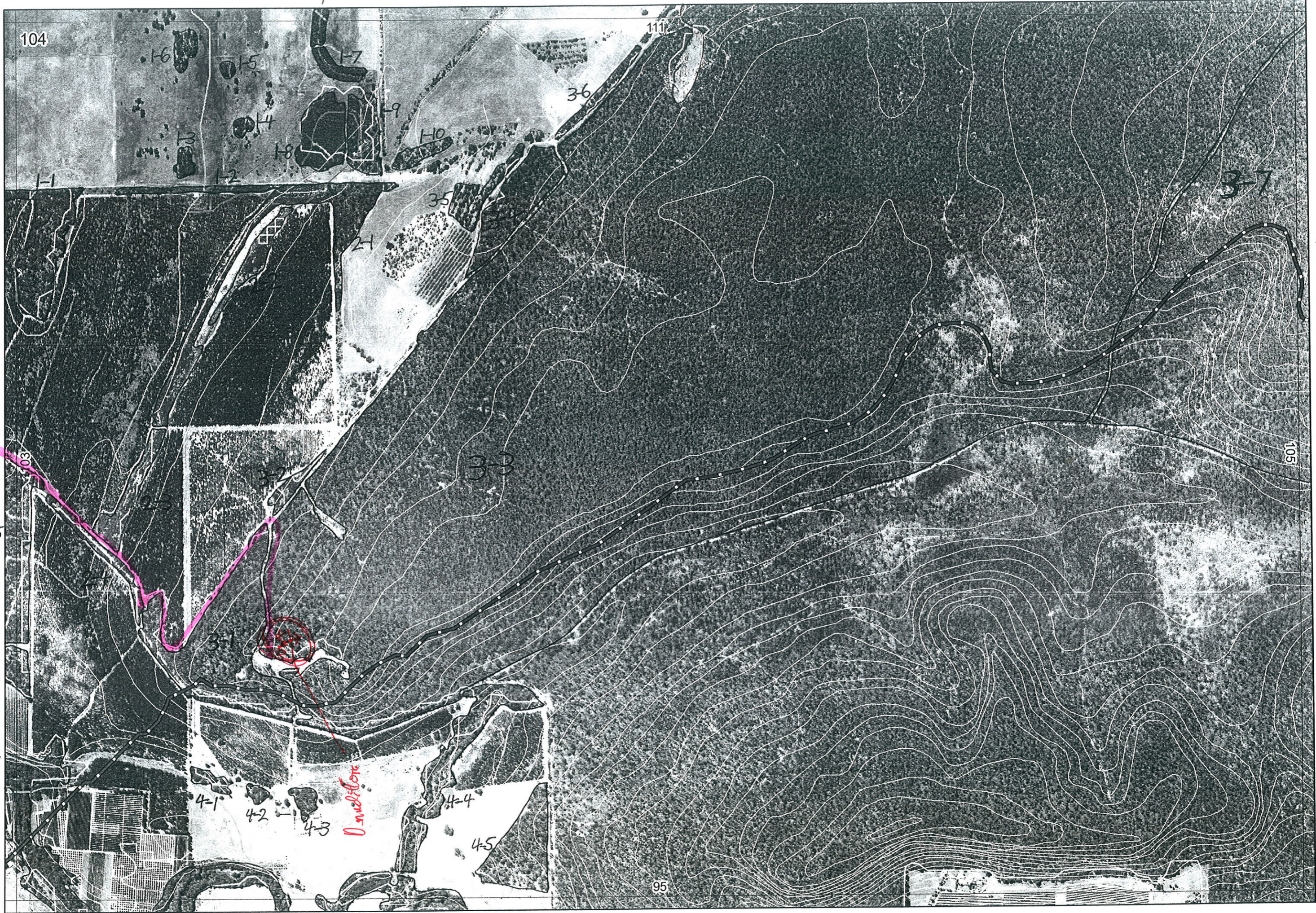
↓ 103/1-6

↓ 103/1-6

↓ 103/1-6

↓ 95/2-2

✓



103/1-6 103/1-6 103/1-6 95/2-2

1

R. Clark

Swan Bioplan Vegetation Mapping Data

Map Sheet Number 104 Pre Field Recorder(s) AW Field Recorder(s) _____

R E M	RE M2	XM AP	LIN TYPE	L I N E A R	M L U	U N I T S	U P L A N D ?	W E T L A N D ?	V I S I T ?	DETAIL Area Name	VEG CON	Field date 2000	OBS From	YNOTASS	D E T V I S I O N R E Q D	COMMENTS	VEG STRU CTURE DENS	FCT	DOMINANTS		
																			1	2	3
1	1	Y	road	B	P	1	Y	-			D/S	3/8	aerial				F		Euc cal	Euc hae X	Kingia
1	2	-	road	Y	P	2	Y	Y			D	3/8	aerial				F		Euc cal	Euc hae X	Kinaus
1	3	-	-	-	P	1	Y	-			D/S	3/8	dist				HS		Mel pre	Asf fas	Kungla
1	4	-	-	-	P	1	Y	-									F		Euc cal*		
1	5	-	-	-	P	1	Y	-									F		Euc		
1	6	-	-	-	P	1	Y	-									F		Euc		
1	7	-	road	Y	P	1	Y	-													
1	8	-	-	-	P	1	-	Y		partial spp list -?	D	3/8	dist				SC		Kungla		
1	9	-	-	-	P	2	Y	Y		"							SC		Kungla		
1	10	-	-	-	P	1	Y	-									W		Euc		
2	1	-	channel	B	P	2	Y	Y		partial spp list -?	D	3/8	aerial			Andrew has list	W		Euc		
2	2	-	channel	Y	P	1	-	Y									HS		Mel preiss	Asf hae	Kungla
2	3	-	channel	Y	P	1	-	Y									HS		Mel preiss	Asf hae	Kungla
2	4	-	road	Y	P	2	Y	Y									HS		Mel preiss	Asf hae	Kungla
2	4	-	road	Y	P	2	Y	Y									W		Euc hae	Euc mae	Euc cal
2	4	-	road	Y	P	2	Y	Y									W		Mel preiss	Asf hae	Kungla

plantings - ?

Some av 2.3

Summary/General Comments

2

Swan Bioplan Vegetation Mapping Data

Map Sheet Number 104

Pre Field Recorder(s) AW

Field Recorder(s) _____

R E M	RE M2	XM AP	LIN TYPE	L I N E A R	M L U	U N I T S	U P L A N D ?	W E T L A N D ?	V I S I T ?	DETAIL/ Area Name	VEG CON	Field date 200_	OBS From	YNOTASS	D E T V I S R E Q D	COMMENTS	VEG STRU CTURE DENS	FCI	DOMINANTS		
																			1	2	3
3	1	-	road	B	P	1	Y	-									F		Euc		
3	2	-	-	-	P	1	Y	-									W		Euc		
3	3	Y	-	-	WS	3+	Y	Y													
3	4	-	-	-	WS	1	Y	-									F		Euc		
3	5	-	-	-	WS	1	Y	-									W		Euc		
3	6	-	road	Y	WS	1	Y	-													
3	7	Y	-	-	WS	3+	Y	Y													
4	1	-	-	-	BP	1	Y	-									F		Euc		
4	2	-	-	-	BP	1	Y	-									F		Euc		
4	3	-	-	-	BP	1	Y	-									F		Euc		
4	4	-	channel	Y	BP	2	Y	Y									F		Euc		
4	5	-	-	-	BP	1	Y	-									F		Euc		

Summary/General Comments