

Ag



129

135

135/3-8

130/1-1

130/1-2

128

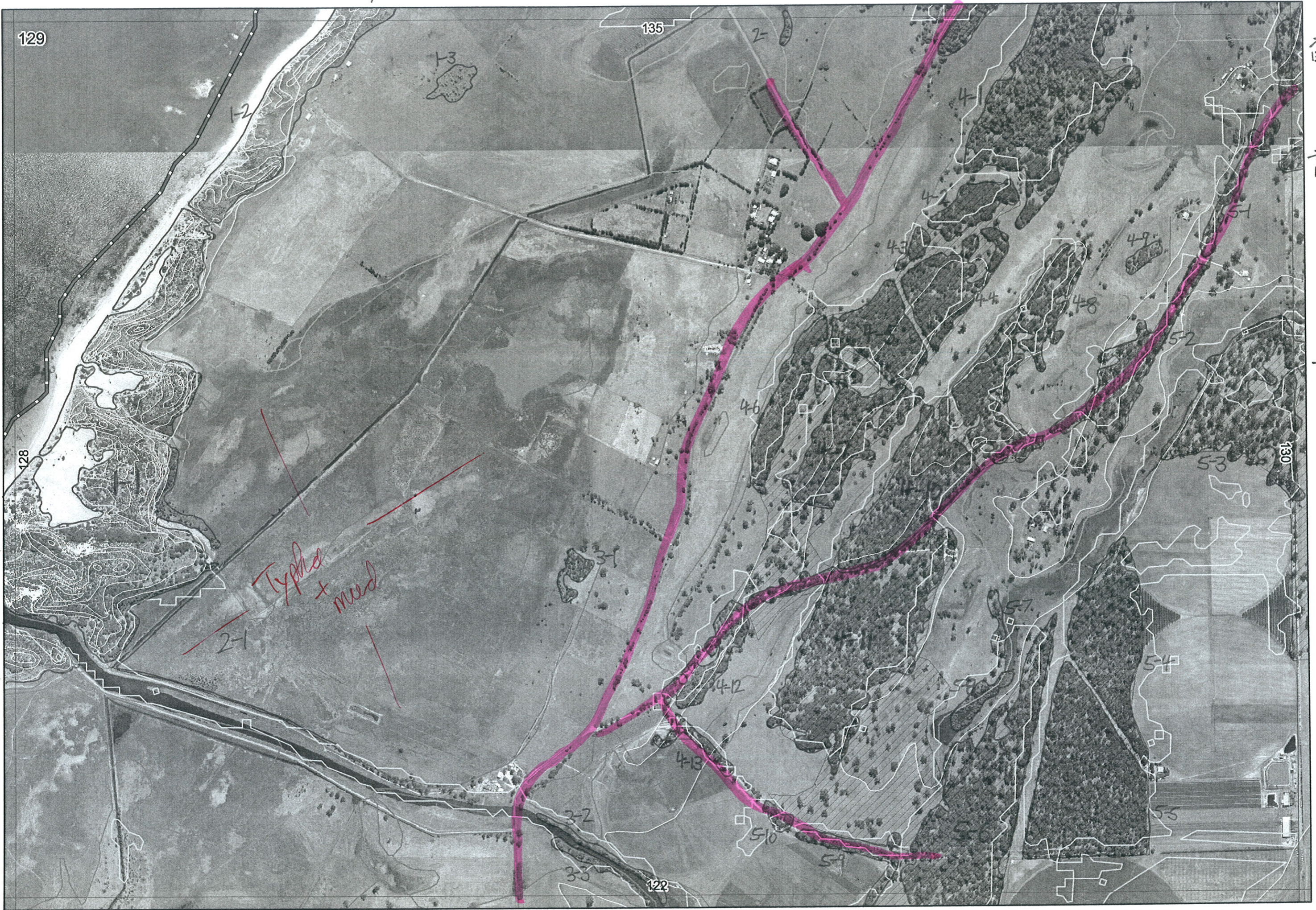
130

128/1-3

122

122

122



129

135

135/

130/

130/

128

130

Typha + mud

2-1

3-2

3-3

122

4-12

4-13

5-10

5-9

5-7

5-5

5-4

5-2

5-1

4-8

4-4

4-3

4-6

1-3

1-2

2-

128/1-3



①

Map Sheet Number 129

Pre Field Recorder(s) ALV

Field Recorder(s) ALV

Swan Bioplan Vegetation Mapping Data

R E M	R E M 2	X M A P	L I N E A R	L I N E A R	M L U	U N I T S	U P L A N D ?	W E T L A N D ?	V I S I T ?	D E T A I L A r e a N a m e	V E G C O N	F i e l d d a t e	O B S F r o m	Y N O T A S S	D E T A I L R E Q D	C O M M E N T S	V E G S T R U C T U R E D E N S	F C T	D O M I N A N T S		
																			1	2	3
✓1	1	Y	-	-	Q	3	Y	Y					D		IV		W	-	Melita		
																	W	30b	Pappi	Spyglet	
																	BSC	30b	Spyglet	Acacac	Alybur
																	SC	30b	Spyglet	Acacac	Alybur
✓1	2	Y	coast	Y	Q	2	Y	-					Acacac		IV		W	30b	Pappi	Spyglet	
✓1	3	-	-	-	M	1	-	Y					D		IV		W	-	Melita		
✓3	1	-	-	-	M	1	Y	-					D		IV		F	-	Eucrud	Melita	
✓3	2	Y	channel	Y	M	1	-	Y					D				W	-	Eucrud	Melita	
✓3	3	-	channel	Y	M	1	-	Y					D				F	25	Eucrud	Agolle	Eucrud Melita
✓4	1	Y	-	-	M	3	Y	Y					E		IV		F	-	Agolle		
✓4	2	-	-	-	M	1	Y	-					D				F	-	Agolle		
✓4	3	-	-	-	M	1	Y	-					D				F	25	Agolle	Eucrud	
✓4	4	-	-	-	M	1	Y	-					D				F	25	Eucrud	Agolle	
✓4	5	-	-	-	M	1	Y	-					D				F	25	Agolle	Eucrud	Eucrud Melita
✓4	6	-	-	-	M	2	Y	Y					D				F	25	Eucrud	Agolle	
✓4	7	-	-	-	M	1	Y	-					D				F	25	Eucrud	Agolle	
✓4	8	-	-	-	M	2	Y	Y					E				F	25	Eucrud	Agolle	

Summary/General Comments

2

Swan Bioplan Vegetation Mapping Data

Map Sheet Number 129

Pre Field Recorder(s) ALW

Field Recorder(s)

R E M	R E M2	X M A P	L I N E T Y P E	L I N E A R	M L U	U N I T S	U P L A N D ?	W E T L A N D ?	V I S I T ?	D E T A I L A r e a N a m e	V E G C O N	F i e l d d a t e 2 0 0	O B S F r o m	Y N O T A S S	D E T V I S I O N R E Q D	C O M M E N T S	V E G S T R U C T U R E D E N S	F C I	D O M I N A N T S		
																			1	2	3
✓4	9	-	-	-	m	1	Y	-			0/20	1/3	D		N		F	-	Melito		
✓4	10	-	-	-	m	1	Y	-			0	1/3	E		N		F	25	Eucogen Agotte		
✓4	11	-	-	-	s/p	2	Y	Y			0	1/3	E		N		F	25	Eucogen	Agotte	
✓4	12	-	-	-	m	2	Y	Y			0	1/3	E		N	Alyx bar	F	-	Melito Eucogen	Agotte	Melito Eucogen
✓4	13	-	road	Y	m	2	Y	Y			0	1/3	E		N	Eucod	F	-	Eucogen	Agotte	Melito Eucod
✓5	1	-	road	Y	m	1	Y	-			0/20	1/3	E		N	keep as Melitop	F	-	Melito		
✓5	2	-	-	-	m	1	-	Y			0/20	1/3	D		N		W	-	Eucogen	Agotte	
✓5	3	Y	-	-	s	2	Y	Y			0/20	1/3	D		N		W	-	Melito		
✓5	4	-	-	-	s	1	Y	-			0	*	Acid				F	25	Agotte	Eucogen	
✓5	5	-	-	-	s	1	Y	-			0	*	Acid				F	25	Agotte	Eucogen	
✓5	6	Y	-	-	s	1	Y	-			0	1/3	E		N		F	25	Agotte	Eucogen	
✓5	7	-	-	-	s	1	Y	-			0/20	1/3	VdF		N		W	-	Eucogen	Agotte	
✓5	8	-	-	-	s	1	-	Y			0	1/3	VdF		N		W	-	Melito	Melvin?	
-	59	Y	road	Y	p	1	Y	-		joined to map 122							F	25	Eucogen	Agotte	
-	510	-	road	Y	p	1	Y	-		"							F	25	Eucogen	Agotte	
x2	2	-	-	-	m	1	-	Y			0/20	1/3	D		N		W	-	Melito		
x3	4	c	road	Y	m	3	Y	Y			0/20	1/3	E				W	-	Eucogen Agotte	Agotte	Eucod Melito

Summary/General Comments