

140/2-2

140/3-3

134

140

133

127

133/4-5

127/1-2

1-1

1-2

1-3

1-4

1-5

1-6

1-7

1-8

1-9

2-1

2-3

2-2

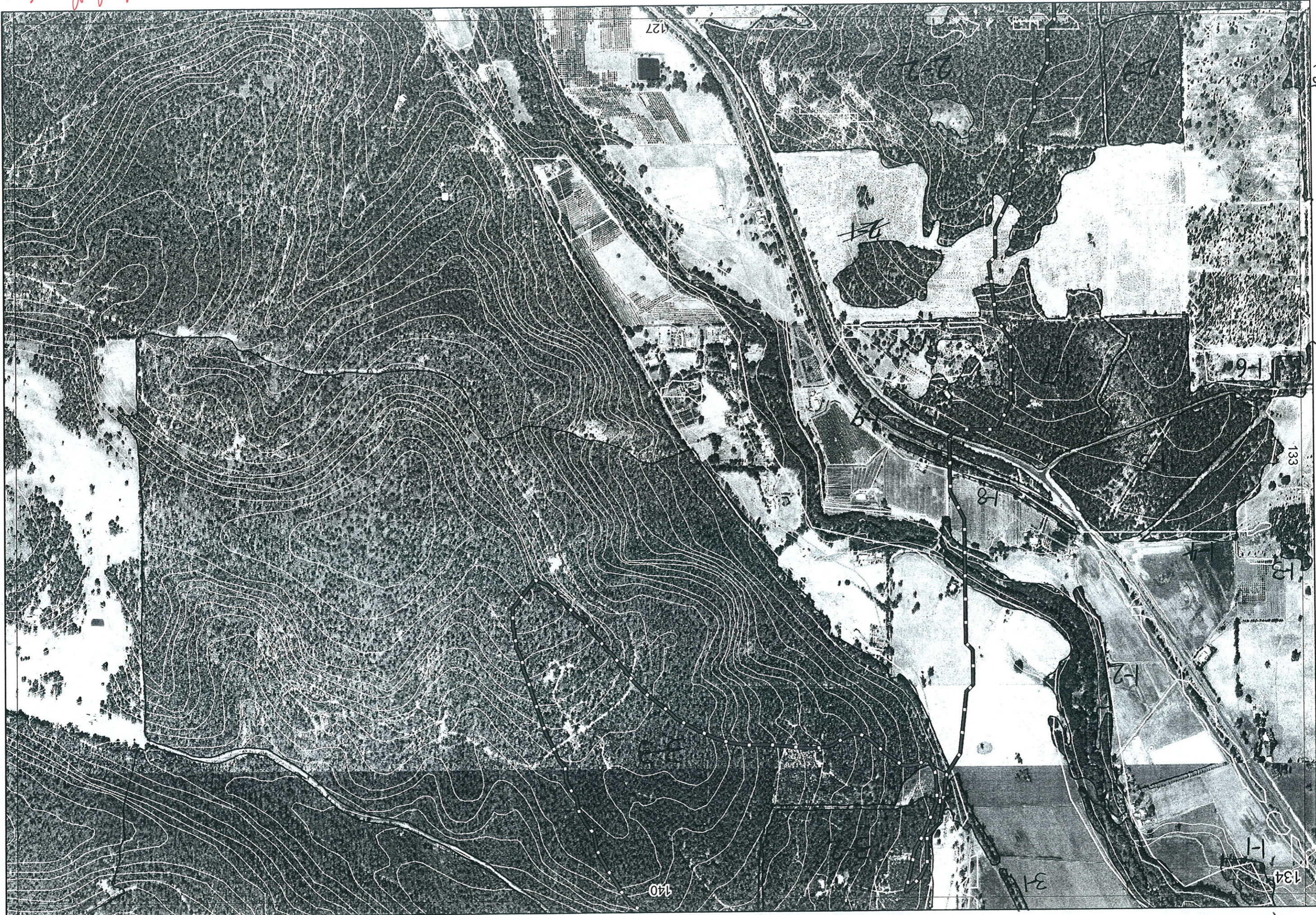
3-2

3-3

3-1

Dist

Hydro 12/18/06



140/3-3

140

140

140

140/2-2

140

134

133

133/4-5

127/1-2

127

127

1-6

1-8

1-2

1-1

1-3

1-4

1-5

1-7

1-9

1-10

1-11

1-12

1-13

1-14

1-15

1-16

1-17

1-18

1-19

1-20

1-21

1-22

1-23

1-24

1-25

1-26

1-27

1-28

1-29

1-30

1-31

1-32

1-33

1-34

1-35

1-36

1-37

1-38

1-39

1-40

1-41

1-42

1-43

1-44

1-45

1-46

1-47

1-48

1-49

1-50

1-51

1-52

1-53

1-54

1-55

1-56

1-57

1-58

1-59

1-60

1-61

1-62

1-63

1-64

1-65

1-66

1-67

1-68

1-69

1-70

1-71

1-72

1-73

1-74

1-75

1-76

1-77

1-78

1-79

1-80

1-81

1-82

1-83

1-84

1-85

1-86

1-87

1-88

1-89

1-90

1-91

1-92

1-93

1-94

1-95

1-96

1-97

1-98

1-99

1-100

Map Sheet Number 134

Pre Field Recorder(s) AW

Field Recorder(s) _____

Swan Bioplan Vegetation Mapping Data

R E M	RE M2	XM AP	LIN TYPE	L I N E A R	M L U	U N I T S	U P L A N D ?	W E T L A N D ?	V I S I T ?	DETAIL/ Area Name	VEG CON	Field date 200_	OBS From	YNOTASS	D E T V I S R E Q D	COMMENTS	VEG STRU CTURE DENS	FCT	DOMINANTS		
																			1	2	3
																	F		Eucal		
X	11	Y	-	-	P	1	Y	-									F		Eucrud	Melrha	
X	12	-	channel	Y	P	1	-	Y									W		Eucal		
V	13	Y	-	-	P	1	Y	-									F	-	Eucal	Eucmar	
X	14	-	-	-	P	1	Y	-									F		Eucal	Eucmar	
X	15	-	-	-	FW	2	Y	-									W		Bonatt	Eucmar	Agofle
																	F		Eucmar	Bonatt	Allfra
																	W				
S	16	Y	road	Y	FW	2	Y	-													
S	17	-	-	-	FW	3	Y	-													
X	18	-	road	Y	P	1	Y	-													
S	19	-	road	Y	P	1	Y	-													
V	21	-	-	-	WS	1	Y	-													
V	22	Y	-	-	WS	1	Y	-													
V	23	-	-	-	FW	1	Y	-													
V	31	Y	road	Y	P	1	Y	-													
X	32	Y	-	-	WS	2	Y	-													
S	33	Y	-	-	WS	2	Y	-													

Add 2-1 - missed/not mapped originally for unkn reason

Cables unwind map 2003 flora report

check ->